



Referenzobjekt

Sanierung einer 130-jährigen Holzschindelfassade in Wichtrach (BE)

In Wichtrach (BE) befindet sich ein 1892 erbautes und als erhaltenswert eingestuftes Einfamilienhaus. Dieses wurde als charakteristischer Chaldebau erstellt und verfügt über eine Holzschindelfassade und viele aufwändige Verzierungen. Im Jahr 2023 durften wir die über 130-jährige Fassade sanieren. Folgende Leistungen haben wir bei diesem Direktauftrag erbracht:

- Gesamtplanung, Kostenplanung und -kontrolle für sämtliche am Projekt beteiligten Gewerke, z.B. Gerüstbau & Malerarbeiten
- Unterstützung bei der Einreichung eines Gesuchs für finanzielle Beiträge beim Schweizer Heimatschutz
- Restaurationsarbeiten respektive Erneuerung der diversen Holzverzierungen, der Dachuntersicht und der Balkonverkleidung
- Erneuerung der Rundschindel-Fassade mit Rundschindeln aus Schweizer Fichtenholz

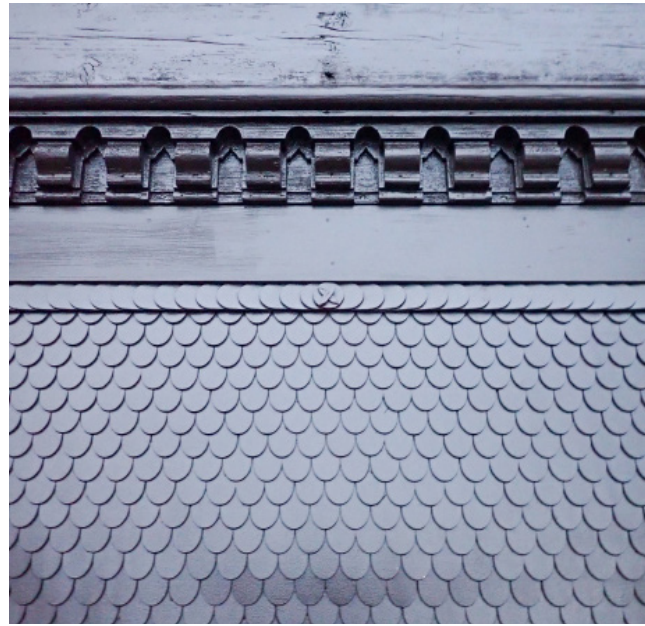
NIKI HolzSchindel GmbH

Eichhaldenweg 4
3629 Kiesen

Nadja Riedweg: +41 79 101 67 19
Niki Wüthrich: +41 78 862 06 50

info@nikiholzschindel.ch
nikiholzschindel.ch

N



Projekt-Eckpunkte:

Bauherrschaft:	Privat
Objektart:	Einfamilienhaus
Standort:	Wichtrach (BE)
Schindelart:	Geschnittene Rundschindeln
Holzart:	Fichtenholz (Schweiz)
Behandlung:	Reine Leinölfarbe
Ausführungsjahr:	2023

NIKI HolzSchindel GmbH

Eichhaldenweg 4
3629 Kiesen

Nadja Riedweg: +41 79 101 67 19
Niki Wüthrich: +41 78 862 06 50

info@nikiholzschindel.ch
nikiholzschindel.ch